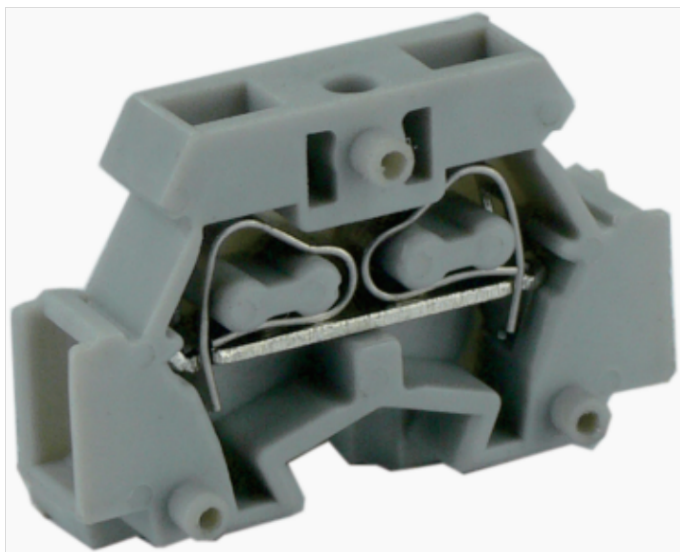


## 接线端子 - UJ2-1.5 - 441001



接线端子，额定电压：400，最大工作电流：17.5，接线方式：卡簧连接，连接量：2，压线范围：0.08mm<sup>2</sup> -1.5mm<sup>2</sup>，厚度5mm，高度17.2mm，颜色：灰色，安装方式：TH35-7.5

## 总览

大接线空间无需端头即可连接刚性和柔性导线

紧凑设计可在狭小空间内接线

## 关键商业数据

订货号	441001
-----	--------

## 技术参数

### 概述

层数	1
连接量	2
额定横截面(mm <sup>2</sup> )	1.5
颜色	灰色
绝缘材料	PA

阻燃等级	V0
额定电压(V)	/
额定电流(A)	/
绝缘材料温度	-40 ~ +125
进线方式	端子上方

## 外形尺寸

宽度(mm)	25
厚度(mm)	5
高度(mm)	17.2

## 连接数据

连接方式	卡簧连接
剥线长度(mm)	8-9
刚性导线(mm <sup>2</sup> )	0.08-1.5
刚性导线AWG	/
柔性导线(mm <sup>2</sup> )	0.08-1.5
柔性导线AWG	/

## 环境条件

工作温度( )	-40 ~ +105
环境温度(存放/运输)( )	-25 ~ +60
相对湿度	30% ~ 90%

## 标准和规范

连接符合标准	IEC 60947-7-1
阻燃等级	V0

## 认证详细

--	--

CE 欧盟CE认证

RoHS 欧盟ROHS认证